

住まいのかわら版

R7年3月号

＜発行＞
 (株)三七一
 姫路市継163-4
 TEL079-246-2712
 FAX079-246-9331

家電の修理や買い替え時を見極めましょう
 家電がいきなり作動しなくなると困りますね。
 そこで、さまざまな不具合のサインをご紹介します。



みなさまに暮らしと住まいを快適にするためのちよつと役立つ情報をお届けいたします。今回のテーマは「家電の故障の見極め」です。大きな家電は高額なため、急な買い替えは大変。不具合のサインを見逃さず、動かなくなる前に対処しましょう。

毎日使う家電だからこそ早く異変に気づきましょう

●洗濯機

異音は要注意です。「キュルキュル」という音はベルトのすり減り、「ガリガリ」「カタカタ」はモーターの劣化やベルトの緩みの可能性が。「ブーン」という音は給水バルブの異常が考えられます。メーカーや電器屋さんにご相談の上、故障が考えられれば、修理をするなどの対処を。修理の相談で高額になるようなら、買い替えを検討するのもアリです。

操作パネルが反応しないときは、電源プラグを抜き、10分ほど置いて再度接続しても改善しなければ、寿命の可能性が。6年以上使用している



焦げ臭いにおいは、洗濯機内部の部品が摩耗している可能性があり、危険です。ただちに使用をやめてメーカーに相談することをおすすめします。

場合は「寿命が近い?」と考えてみるのも良いのかもしれませんが。洗濯機の水漏れは箇所を特定し、洗浄してもさびや汚れが取れない場合やパッキンなどの部品が劣化していれば、部品交換が必要になります。

●冷蔵庫

冷えない、冷えが悪い場合は、食品を詰め込みすぎて冷気の出口を塞いでいないかチェックを。またドアパッキンの劣化の場合もあります。冷気の出口を確認し、冷気が正常に出ている



アイスなどが溶けてしまうなど症状があれば、内部の機械や部品の不具合の可能性。メーカーや電器屋さんにご相談を。

れば、パッキンの交換で解決できる場合があります。ほかには、コンプレッサーや濃縮器、蒸発器などの部品が故障している可能性が。メーカーや電器屋さんにご相談を。

庫内の水漏れは、ドレンホースの詰まりが原因かも。詰まりを取り除いても改善できない場合は、修理や買い替えを検討しましょう。

自動製氷機で長時間氷ができないとき、貯氷コーナー内で氷が自然と積み上がり、氷の量を検知するレバー

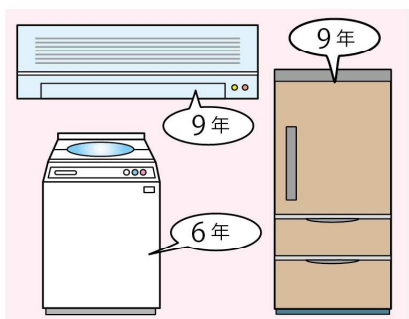
季節によっては一大事! 故障サインを見逃さない

●エアコン

掃除をしても異臭がしたら、ファンや熱交換器まわりにカビが発生している可能性があります。効きが悪いときは、フィルターの目詰まりの掃除や室外機周辺に十分なスペースを確保する、室外機の冷媒ガスを業者に補填してもらうことで回復することが。それでも回復しない場合はメーカーにご相談を。

大きな音やガラガラという音、運転中に音が鳴りやまない場合は、室内機の送風ファンや室外機内部のコンプレッサの故障が考えられます。水漏れは、吹き出し口からなら、エア

にあたっていている可能性が。ふだんから、できた氷は平らにならしましょう。



家電の部品保有期間が定められており、製造終了から冷蔵庫は9年、洗濯機が6年、エアコンは9年とのこと。それ以降の修理は難しいので、買い替えを検討したほうが良いかもしれません。

コン内部やフィルターの汚れが原因かも。掃除をしても改善しなければ故障が考えられます。室内機本体、室内機の後ろ側、配管から水が垂れる場合は、故障の可能性が。漏電ブレーカーが落ちてしまう場合は、即使用をやめ、メーカーや電器屋さんなどに相談しましょう。家電は、保証期間を過ぎると修理代が高額になるかも。買い替えも視野に入れて相談しましょう。

頭の体操
間違いさがしゲーム
 上下のイラストで違うところが5箇所あります。さあ! チャレンジしてみてください!

答えは裏面をみてね!

イマドキTopics

今話題のHOTなニュースをご紹介します！

01 ドライヤーが進化している！

マイナスイオンが出るタイプは、もはや定番となっているドライヤー。さらに進化しています。大風量のタイプは短時間で髪が乾かせて便利。ドライヤー本体に髪をとかすコームや、マッサージ用のアタッチメントがついたタイプは、プラスアルファの機能が嬉しいですね。子どもにも安心して使える低温タイプも人気で、そこにビューティケア機能を搭載したタイプもあるそうです。遠赤外線を多く放出させるタイプは均一に加熱できる特徴があり、低温でも短時間で乾かせるのか。温風と冷風が自動で交互に出るタイプは、熱によるダメージを抑えながら素早く髪を乾かせます。ちなみに、風量って気にしたことありますか？開いたキューティクルを素早く引き締めるために短時間で乾かせるよう、1.6 m³/分～1.8 m³/分以上のモノがおすすめだそうです。

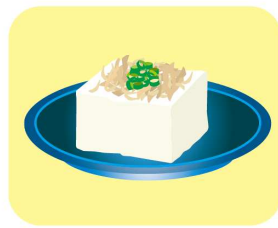


02 自転車の罰則、厳しくなっています

買い物やちょっとしたお出かけに便利な自転車。2024年（令和6年）11月から自転車運転中のスマホ等を使用する「ながらスマホ」について、罰則が強化されました。停止している間を除き、スマホで通話したり、画面を注視する（手で持つ、自転車に取り付けた場合）と、6カ月以下の懲役または10万円以下の罰金。ながらスマホにより交通事故を起こすなど交通の危険を生じさせた場合は1年以下の懲役または30万円以下の罰金が科せられます。また、酒気帯び運転も罰則の対象に。酒気帯び運転をした者には3年以下の懲役または50万円以下の罰金が科せられます。本人だけでなく、自転車の飲酒運転をする恐れがある者に酒類または自転車を提供することも罰せられます。ほかに、傘さし運転、ヘッドフォンやイヤホンをして安全運転に必要な音や声が聞こえない状態での運転、併進運転（併進可の標識があるところを除く）等も罰せられます。ご注意ください！

03 かつお節の魅力

だしを取ったり、おなかおにぎりにしたりと、私たちの身近にあるかつお節。カツオの熟成食品で、さまざまなビタミンはもちろん、疲労回復や血行促進に必要な鉄、免疫力を高めるセレン、血圧を調整してくれるカリウムなどのミネラルが豊富。人間が体内でつくることができない不可欠（必須）アミノ酸も豊富です。イソロイシン、ロイシン、バリンのほか、食欲を抑制するヒスチジン、脂肪燃焼を促進するリジンなども含まれています。うま味のもととなるイノシン酸が豊富なため、減塩にも効果的です。製造過程で水分が抜けるので、重量の約78%がたんぱく質。ご飯に直接かけて混ぜながら食べたり、だしがらも活用したいですね。だしがらは、乾煎りをしてしょうゆ、砂糖やみりんなどで味付けをして、ふりかけにしてもおいしいですよ。



こんにちは！

お施主様の笑顔が
私どもが一番の喜びです。

代表取締役 森下裕司

あなたの街の（株）三七一です。

いつもお引き立てを賜り、厚く御礼申し上げます。今回お届けしました住まいのかわら版はいかがでしたでしょうか。日頃からお世話になっておりますお客様へ、お住まいと生活に役立つ情報を提供することができましたらと思えば紙をお届けいたしました。お住まいのこと、リフォームに関してのご相談などお役に立てることがございましたら、お気軽にご相談ください。

快適！便利！最新リフォーム商品情報

洗練されたデザインで、機能性も充実の最新リフォーム商品をいち早くご案内いたします。

トイレがお掃除してくれる。INAXのタンクレストイレ

SATIS X

[サティスXタイプ]

「スゴ技洗浄」で、毎日の暮らしにゆとりが生まれる。
人とトイレの新しい関係がはじまります。

LIXIL



SATIS Xと暮らす。
時間や気持ちにゆとりが生まれる、
そんな新しい毎日がやってきます。

◀詳しくはウェブサイトをご覧ください

スゴ技洗浄 01



イメージ

便器鉢内全面の汚れを
強力で洗い流す
極みトリプル水流

便器鉢内を3方向の水流
で、後方や上部までしっ
かり洗い流します。

スゴ技洗浄 03



泡で洗って便器鉢内の
キレイを保つ
泡クリーン

たっぷりの泡を便器鉢
内に行きわたらせ、つけ
おき。便器鉢内のキレイ
を保ちます。

スゴ技洗浄 02



イメージ

使用後にノズルまわりにつ
いた汚れを水道水で強力で洗い
流す
(上)

ノズルオートクリーニング
(パワフル)

(下)

シャッタークリーニング

ビデ専用ノズル



イメージ

「おしり洗浄時の便がつか
ない※」から安心。ビデ
洗浄の専用ノズルです。

※ ノズルの操作方法を
誤った場合には、ビデ専
用ノズルが汚れる場合が
あります。

写真・記事：株式会社 LIXIL

間違えがし答え：①パン ②アイスクリーム ③男の子の車 ④スマートフォン→電車 ⑤女の子の顔

ご相談・お問い合わせはこちらまで

住まいのことなら
LIXILリフォームショップ 三七一

〒672-8004 姫路市継163-4

TEL 079-246-2712 FAX 079-246-9331

ホームページ <https://www.371.jp>